

# LE FRELON ASIATIQUE

## Un insecte à surveiller

- Deux premiers nids ont été signalés en 2015 en Champagne-Ardenne. Depuis, le frelon a confirmé son implantation avec une augmentation des signalements chaque année.
- Savoir reconnaître le frelon asiatique est important, pour agir de manière adaptée.

### Fiche d'identité

- **Nom commun :**  
Frelon asiatique  
(*Vespa velutina nigrithorax*)
- **Coloration abdomen :**  
Noire avec une bande orangée
- **Couleur des pattes :**  
Nettement jaune



Frelon asiatique

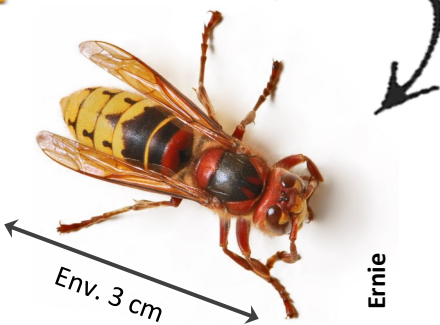


UNAF®

Taille : environ 3 cm



Ne pas confondre avec le frelon européen !



Ernie

Nid de frelon asiatique :

- Forme ovale
- Entrée unique sur le côté



Sophie De Roeck

### Vous suspectez sa présence?

1. Prenez une photo de l'insecte ou du nid
2. Contactez-nous :  
Tél : 03 26 77 36 47 / 06 89 33 23 05  
Mail : l.audren@fredonca.com

Plus d'informations sur :  
<http://www.fredonca.com/>